

SLATE LITETM



2015/16



4	Origin of Slate-Lite Herkunft von Slate-Lite
6	Materials and sizes Material und Größen
10	Slate-Lite Specifications Slate-Lite Eigenschaften
12	EcoStone Specifications EcoStone Eigenschaften
14	Patterns Dekore
24	Translucent Transluzent
28	Slate-Lite Self-Adhesive Slate-Lite Selbstklebend
29	Applications and ideas Anwendungen und Ideen



Space for your notes | Platz für Ihre Notizen

Origin of Slate-Lite

Slate-Lite is a stone veneer with a real stone surface. To manufacture *Slate-Lite* only the most impressive and outstanding blocks of Slates & Mycas are used.

The maximum sizes of the blocks are 3 m in length, 1,5 m width and height of 0,7 m. A single block may have a weight of up to 5 tons.

Our unique processing technique enables us to gain up to 300 sheets of *Slate-Lite* out of a 5 cm thick block of natural stone. In the process of production the carrier will be applied as a liquid on the back side and peeled off after some time.

Each slab is one of a kind, keeping the feel and optics of regular slate slabs. The properties of real slate on the stone side combined with unbelievable flexibility and the light weight of the back makes it possible to realize the most amazing projects.

Herkunft von Slate-Lite

Slate-Lite (übersetzt: »Leicht-Schiefer«) ist ein revolutionäres Furnier, bestehend aus einer dünnen Steinschicht und einem mit Glasfasern verstärkten Träger. Durch diese einmalige Herstellungsmethode können von den schönsten Schieferblöcken dieser Welt viele hauchdünne Schieferplatten gewonnen werden.

Jeder einzelne der ursprünglichen Schieferblöcke kann bis zu 3 m lang, 1,5 m breit und 70 cm hoch sein. Das Gewicht eines einzelnen Blocks beläuft sich dabei auf bis zu 5 Tonnen.

Aus gerade einmal 5 cm Naturstein können durch unsere einmalige Herstellungsmethode bis zu 300 Blatt *Slate-Lite* gewonnen werden. Im Rahmen der Herstellung wird dabei auf den Schieferblock der Träger in flüssiger Form aufgetragen und nach der Behandlung manuell abgezogen. So werden extrem dünne Schichten Schiefer abgespalten.

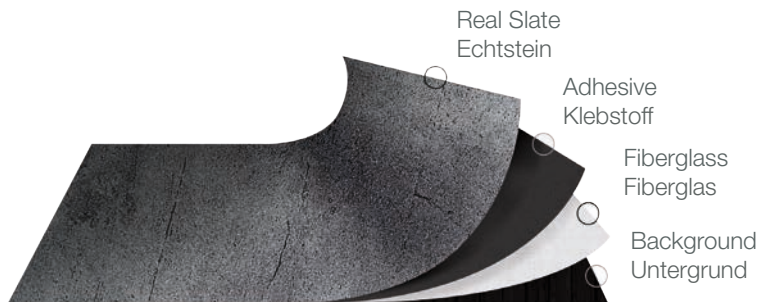
Jede Platte ist ein Unikat für sich, welche trotz ihrer Leichtigkeit die Haptik und Optik einer massiven Schieferplatte beibehält. Da das Material auf der Steinseite alle Eigenschaften eines echten Steins aufweist, es dabei aber unglaublich flexibel und leicht ist, lassen sich beeindruckende Projekte verwirklichen.







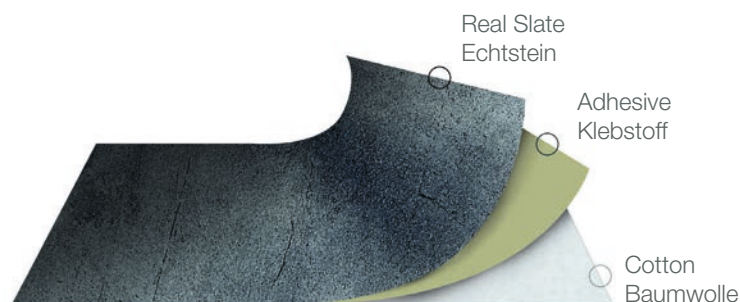
SLATE LITE™



SLATE LITE™

- fiber glass backing
- extremely robust
- indoor and outdoor application
- big sizes available

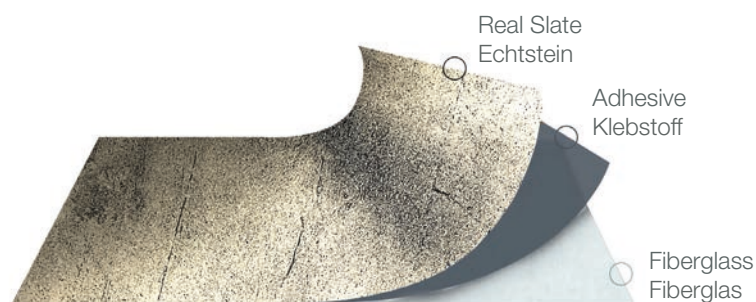
- Fiberglasträger
- Extrem robust
- Anwendbar für innen und außen
- Große Größen verfügbar



ECO STONE™

- cotton backing
- super flexible
- indoor application
- 3D-formable

- Baumwollmatte auf der Rückseite
- Besonders flexibel
- Anwendbar für das Innendesign
- Dreidimensional formbar



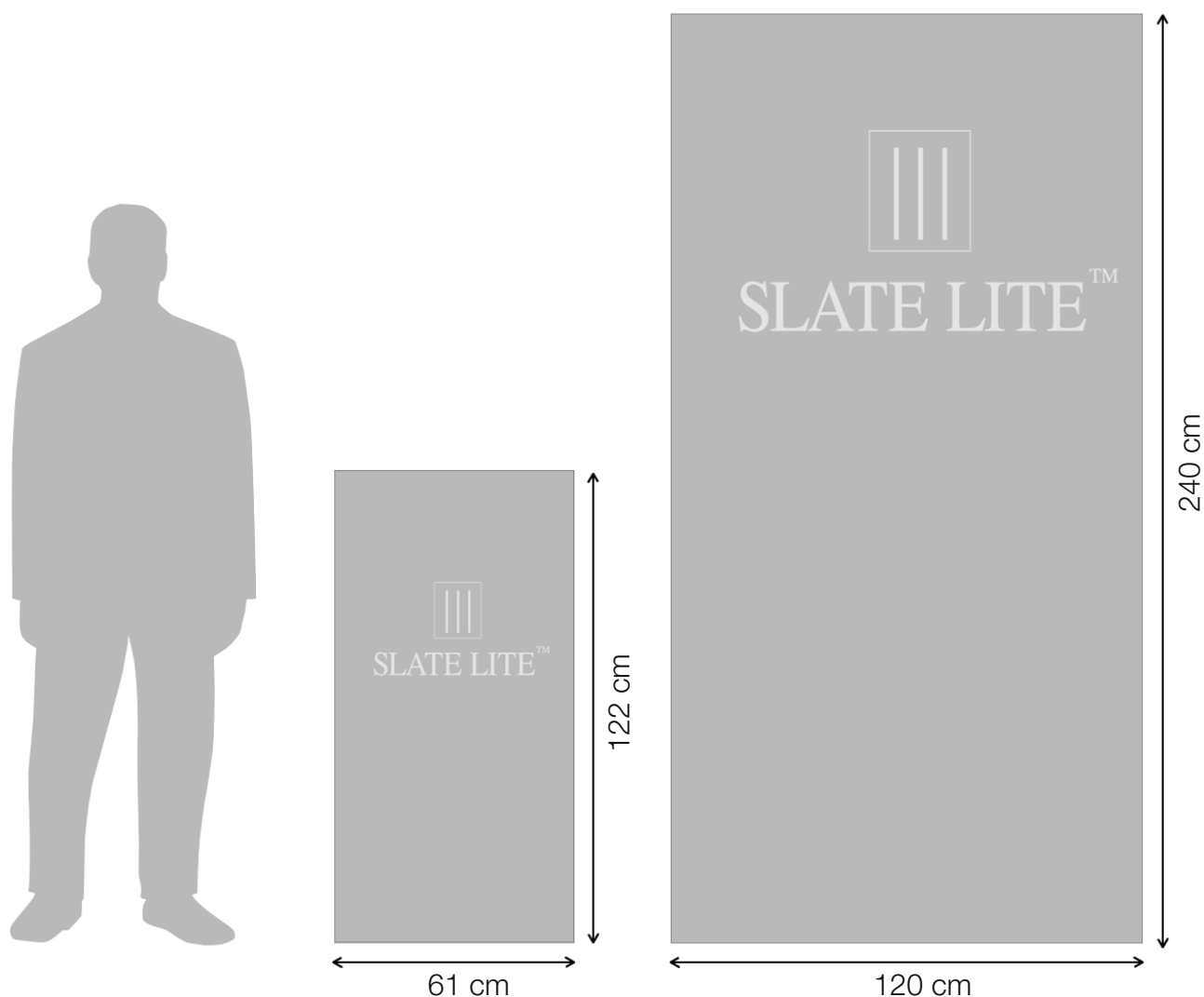
TRANSLUCENT™

- transparent fiber glass backing
- amazing design with light
- indoor and outdoor application
- big sizes available

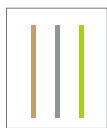
- Lichtdurchlässiger Fiberglasträger
- Einzigartiges Design mit Licht
- Anwendbar für innen und außen
- Große Größen verfügbar



Available Sizes | Verfügbare Größen



Slate												Myca													
SLATE/LITE™	ECO STONE™	TRANS/LUCENT™		Falling Leaves	Rustique	Acrobaleno Colore	Acrobaleno Gris	Molto Rosa	Blanco	Terra Rosso	California Gold	Tan	Negro	Cobre	Cobre New	Verde	Auro	Verde Gris	Argento Auro	Argento	Mare	Galaxy Black	Burning Forest	D-Black	Silver Grey
			122cm x 61cm	■	■	■	■	■	■	■	■	■	■	■	■	■	■	■	■	■	■	■	■	■	■
			210cm x 105cm	■	■	■	■	■	■		■	■	■	■	■		■	■	■	■	■	■	■	■	■
			240cm x 90cm	■	■	■	■	■	■		■	■	■	■	■		■	■	■	■	■	■	■	■	■
			240cm x 120cm	■	■	■	■	■	■		■	■	■	■	■			■	■	■	■	■	■	■	■



SLATE LITE™

Patterns

Slate-Lite is available in 25 different patterns.

Every stone has its own characteristic and shows its beauty as painted by nature.

Dekore

Slate-Lite ist in 25 verschiedenen Dekoren verfügbar.

Jedes Dekor hat seine ganz eigene, außergewöhnliche Charakteristik und besticht durch eine Schönheit, wie nur die Natur sie malen kann.





SLATE LITE™

Slate-Lite is a thin stone veneer with a fiber glass backing. The material is extremely robust and therefore can be used as a wall covering inside and outside, in wet areas or as a covering in almost all areas of industrial processing.

Slate-Lite ist ein dünnes Natursteinfurnier mit einem Fieberglasträger. Es ist extrem robust und kann so für die Anwendung als Wandverkleidung innen, außen, im Nassbereich oder als Oberfläche in fast allen Industrien verwendet werden.



Specifications | Eigenschaften

APPLICATIONS

- Wall Coverings • Fireplace Surroundings • Bathroom • Lighting • Exterior Cladding • Furniture • Doors
- Floor Coverings • Ceilings • Kitchen

ANWENDUNGSGEBIETE

- Wandverkleidung • Wandflächen am Kamin und im Kaminbau • Bad-/Sanitärbereich
- Raumgestaltung mit Licht • Außenfassade • Möbeldekore • Türdekore • Fußbodenbelag • Decken • Küche



SPECIFICATIONS EIGENSCHAFTEN

- 100 % natural stone surface
- Harder and stronger than slate tiles by reinforcing with polyester resin
- Thickness 1,5 – 2,0 mm
- Weight approximately 3 lbs. per sqyd
- Sizes:
1220 mm x 610 mm
2400 mm x 1200 mm
- Size accuracy 1 – 2 mm (1/16") in length and width
- Maximum temperature 120° C
- Fire-retardant material available: C d0s3
- Abrasion class PEI II:
For areas with average traffic and medium to low abrasion, e. g. studying rooms, living rooms

- 100% natürliche Steinoberfläche
- Beständiger als Rohschieferplatten durch Verstärkung mit Polyester
- Stärke 1,5 – 2,0 mm
- Gewicht ca. 1,5 kg/m²
- Formate:
1220 mm x 610 mm
2400 mm x 1200 mm
- Toleranz 1 – 2 mm in Länge und Breite
- Maximale Temperatur 120° C
- Brandgeschütztes Material verfügbar: C d0s3
- Abriebklasse PEI II:
Für normal beanspruchte Flächen und normal bis wenig Abrieb, z. B. Lernzimmer, Wohnzimmer



EDIT BEARBEITEN

- Cutting with hard-metal tipped circular saw, skill saw (diamond blade, stone saw)
- Drilling and routing: Use tools for wood or stone
- Flexibility can be increased by applying heat (using heat-gun around 400° C)
- Grouting without joint: Slate-Lite Premium Grouting
- Schneiden mit Tischkreissäge / Handkreissäge (Holz- oder Steinsägeblatt)
- Bohren und Fräsen: Aufsätze für Holz oder Stein
- Steigerung der Flexibilität durch Wärme (Heißluftpistole ca. 400° C)
- Fugen Stoß auf Stoß: Slate-Lite Premium Fuge



SPECIFICS BESONDERHEITEN

- Extremely easy to transport
- Supply of all stones available for many years ahead
- Easy to apply around corners and round objects
- Possible to lay directly onto tiles
- Extrem leicht zu transportieren
- Langjährige Nachlieferung der Dekore möglich
- Einfach über Rundungen und Kanten verlegbar
- Fliese auf Fliese verlegbar



PROTECTION SCHUTZ

- Low traffic wall & floor: Slate-Lite Impregnator
- Wet areas / medium traffic wall & floor: Slate-Lite Perl-Protection
- Strong use wall: Slate-Lite 2K Sealer
- Normale Beanspruchung Wand & Boden: Slate-Lite Impregnator
- Nassbereiche / stärkere Beanspruchung Wand & Boden: Slate-Lite Perl-Schutz
- Stark beanspruchte Wand: Slate-Lite 2K Versiegelung



ADHESIVE KLEBER

- PU-Adhesive
- MS-Polymer
- Epoxy
- Silicone
- PU-Kleber
- Polymerkleber
- Epoxidharze
- Silikone



ECO|STONETM

EcoStone is an extremely thin and flexible veneer with a genuine stone surface. The environmental friendly production yields many layers of the most beautiful slate blocks available world-wide.

Each sheet produced is unique and has the same look and feel of the original block. The backing of natural materials makes it easy to cut and glue the material onto many surfaces. The easy application to furniture allows all new possibilities.

EcoStone ist ein extrem dünnes und flexibles Furnier mit einer echten Steinoberfläche. Bei der umweltschonenden Herstellung des *EcoStones* gelingt es, von den schönsten Schieferblöcken dieser Welt viele hauchdünne Schieferblätter zu gewinnen.

Die abgezogenen Blätter sind Unikate und behalten die Haptik und Optik des echten Schiefers. Die Naturmatte auf der Rückseite erlaubt eine einfache Verarbeitung und eröffnet viele neue Möglichkeiten. So sind im Möbelbau oder im Innendesign kaum noch Grenzen gesetzt.

Specifications | Eigenschaften

APPLICATIONS

- Wall Coverings • Furniture • Doors • Ceilings • Kitchen • Fashion

ANWENDUNGSGEBIETE

- Wandverkleidung • Möbeldekore • Türdekore • Decken • Küche • Mode



SPECIFICATIONS EIGENSCHAFTEN

- 100 % natural stone surface
- Backing: Cotton and water-based polymere
- Thickness < 1,0 mm
- Weight approximately 0,8 kg/m²
- Sizes:
1220 mm x 610 mm
Special sizes on request
- Size accuracy 2 – 3 mm in length and width
- Tolerance may be adjusted for industrial application
- 100 % natürliche Steinoberfläche
- Rückseite aus einer Textilmatte und Baumwolle
- Stärke < 1,0 mm
- Gewicht ca. 0,8 kg/m²
- Formate:
1220 mm x 610 mm
Andere Größen auf Anfrage
- Toleranz 2 – 3 mm in Länge und Breite
- Für den industriellen Bedarf kann die Toleranz angepasst werden



EDIT BEARBEITEN

- Cut with a carpet knife from the rear side
- Flexibility can be increased by applying heat (using heat-gun around 400° C)
- Joints can be filled with silicone or a high-polymere content grout
- Schneiden mit einem Teppichmesser von der Rückseite
- Steigerung der Flexibilität durch Wärme (Heißluftpistole ca. 400° C)
- Fugen können durch Silikon oder Fugenmaterial bearbeitet werden.



ADHESIVE KLEBER

- Glass fiber wall paper glue
- Wood adhesive
- Slate-Lite Easy Glue
- Glasfaser-Tapetenkleister
- Weiß- oder Holzleim
- Slate-Lite Easy Glue



PROTECTION SCHUTZ

- Slate-Lite Impregnator
- Slate-Lite Special Protection
- Slate-Lite Imprägnierung
- Slate-Lite Perl-Schutz



SPECIFICS BESONDERHEITEN

- Extremely easy to transport
- Supply of all stones available for many years ahead
- Easy to apply around corners and round objects
- Extremely flexible
- Extrem leicht zu transportieren
- Langjährige Nachlieferung der Dekore möglich
- Einfach über Rundungen und Kanten verlegbar
- Extrem flexibel

Slate-Lite, EcoStone and Translucent are eco-friendly due to the CO₂-efficient transportation and low usage of stone.

Slate-Lite, EcoStone und Translucent sind umweltfreundlich durch den CO₂-sparsamen Transport und geringen Steinverbrauch.



Characteristics of Slate are the vibrant colors and the flowery patterns.

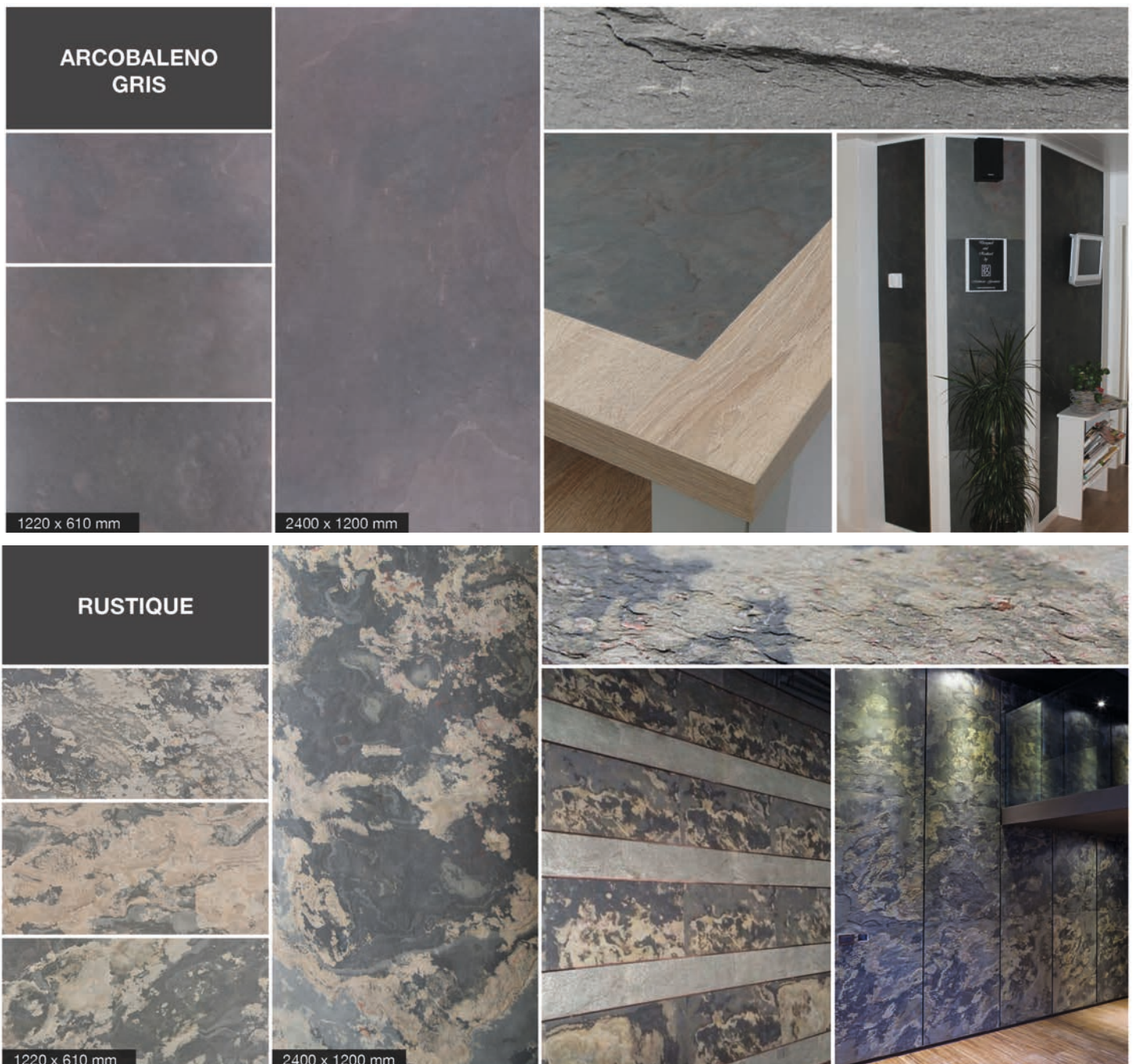


Since this is a natural stone, the actual delivered material may have variations.
Standard sizes 1220 mm x 610 mm and 2400 mm x 1200 mm. Other sizes on request.
EcoStone is only available in 1220 mm x 610 mm.

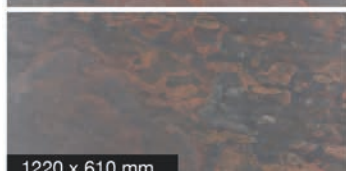
Der Buntschiefer zeichnet sich durch matte Farben, aber oft sehr stark durchwachsene Verläufe mit blumigen Mustern aus.



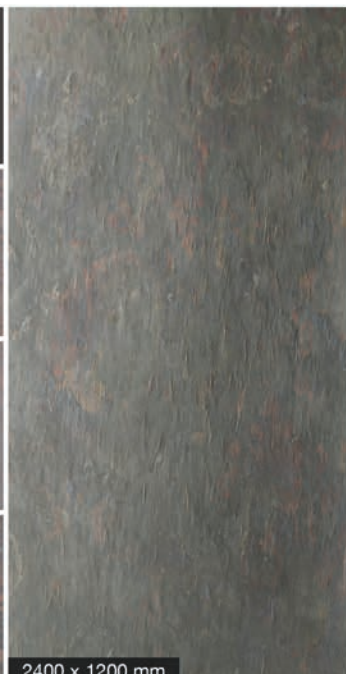
Da es sich um ein echtes Natursteinprodukt handelt, können die Muster variieren.
Standardformate 1220 mm x 610 mm und 2400 mm x 1200 mm. Sondergrößen auf Anfrage.
EcoStone ist nur im Format 1220 mm x 610 mm verfügbar.



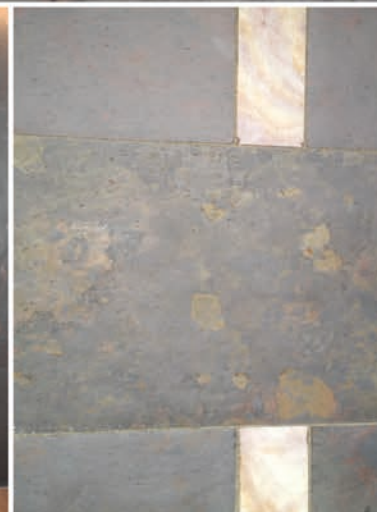
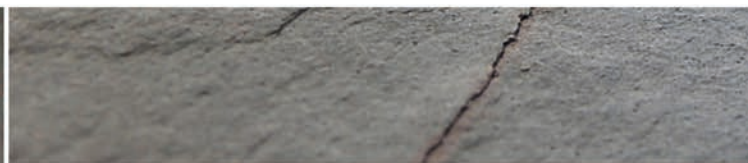
**ARCOBALENO
COLORE**



1220 x 610 mm



2400 x 1200 mm



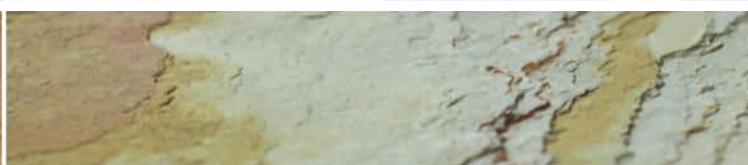
FALLING LEAVES



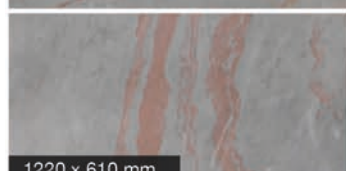
1220 x 610 mm



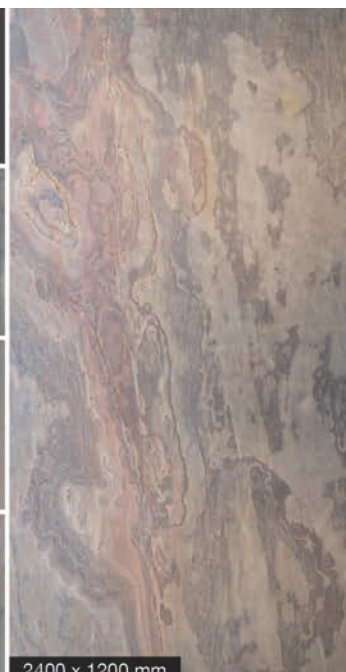
2400 x 1200 mm



MOLTO ROSA



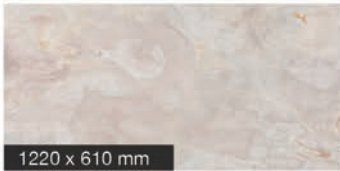
1220 x 610 mm



2400 x 1200 mm



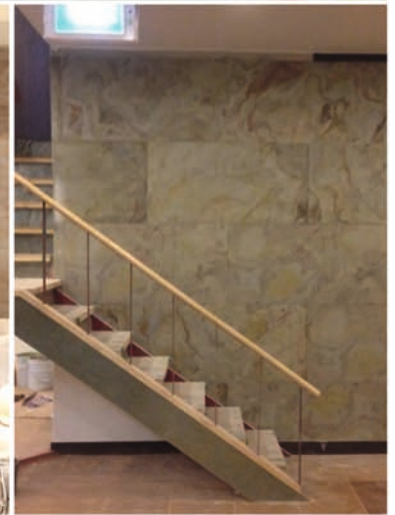
BLANCO



1220 x 610 mm



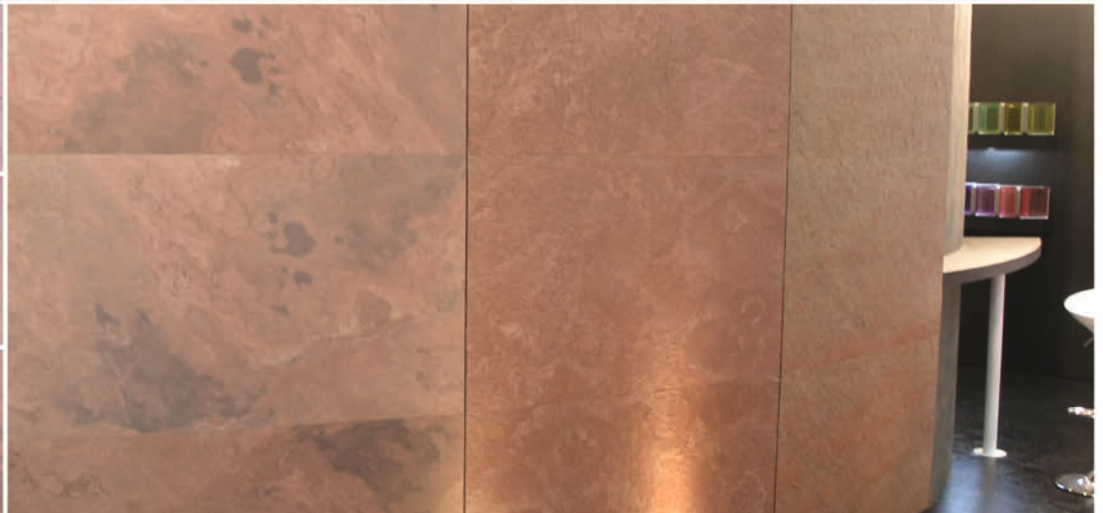
2400 x 1200 mm



TERRA ROSSO



1220 x 610 mm



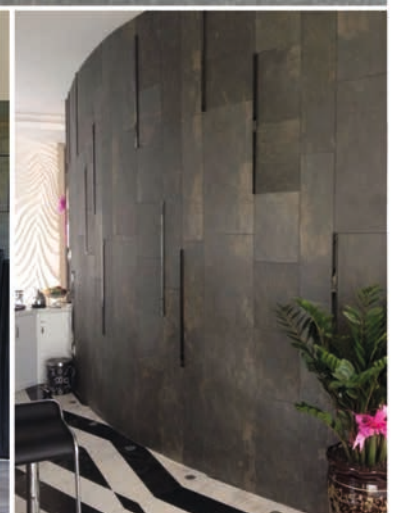
CALIFORNIA GOLD

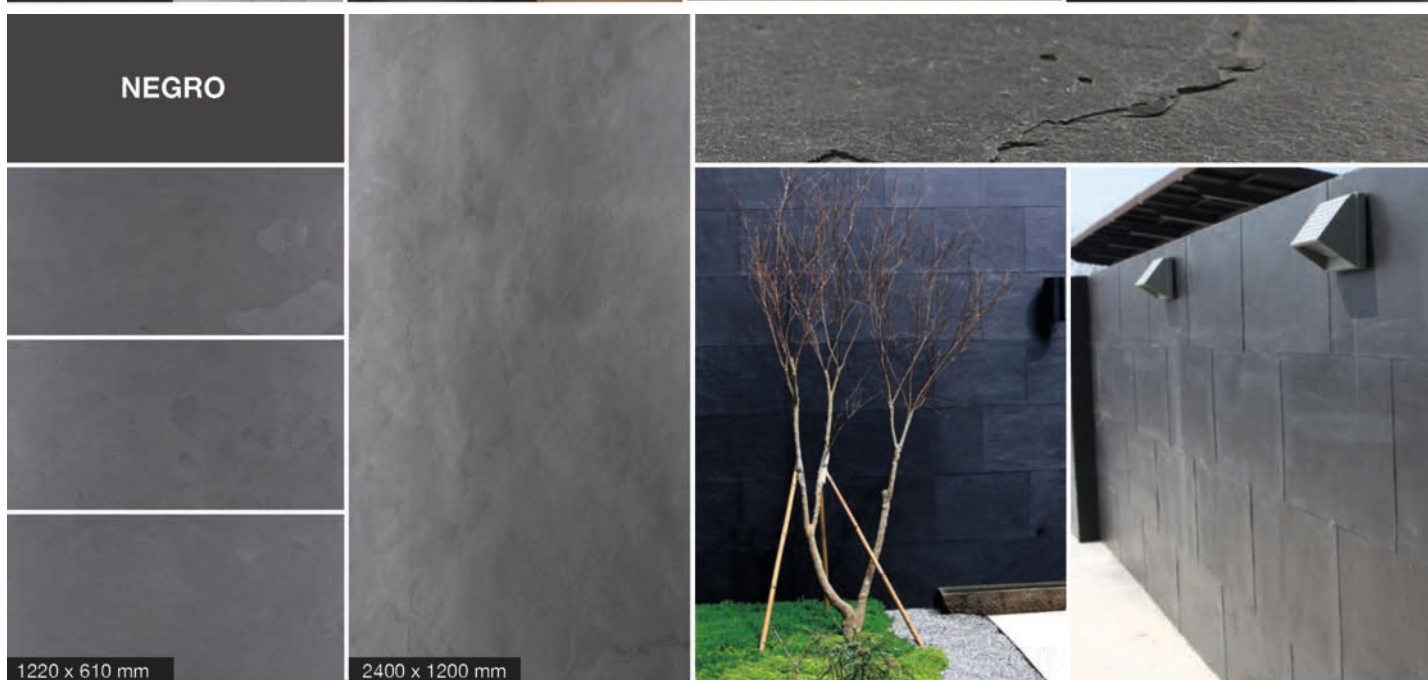


1220 x 610 mm



2400 x 1200 mm





The shiny quartzite surface originates from high content of Myca. The surface is harder and not as smooth as slate. This material is in general very even in color and surface.

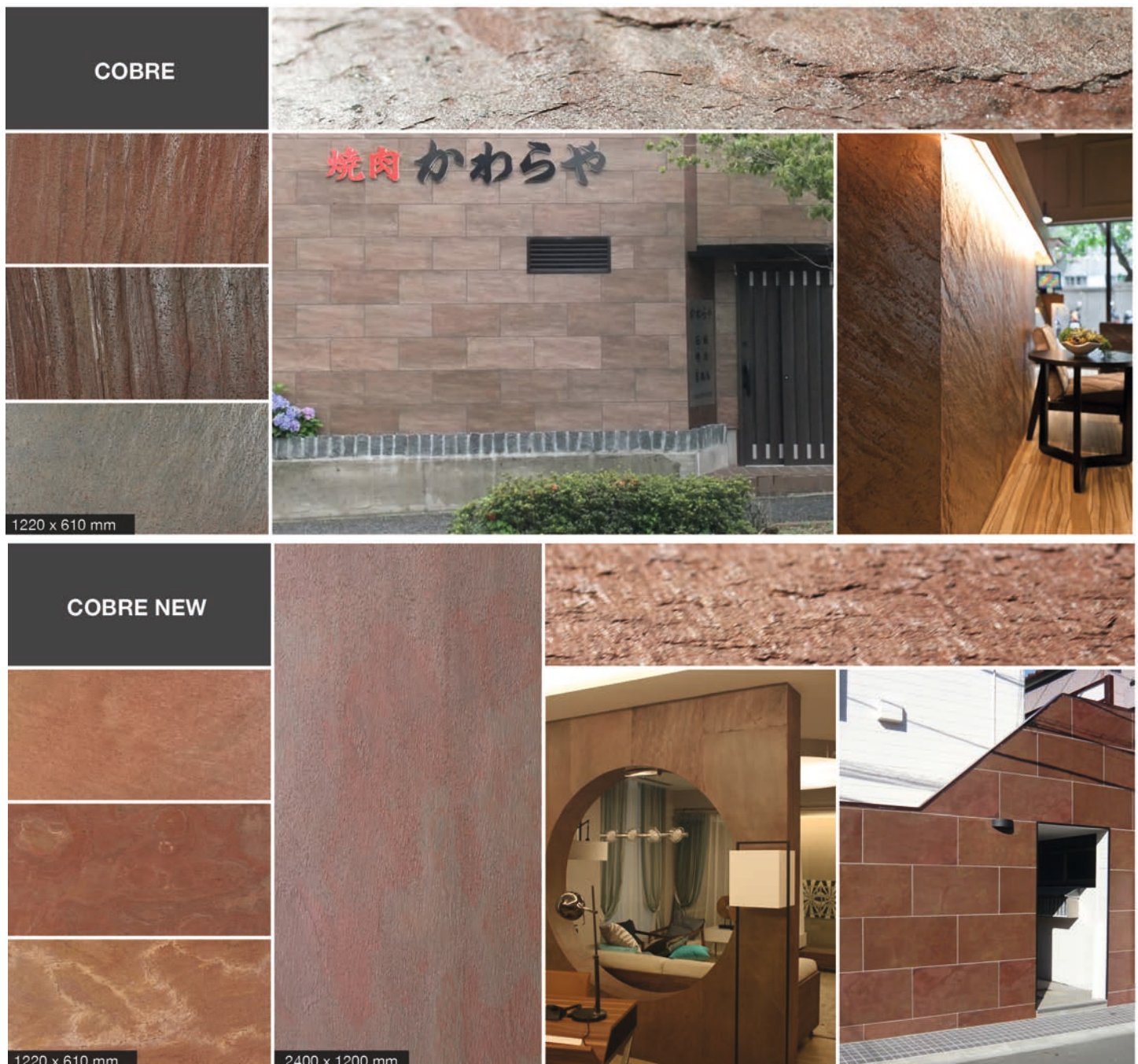


Standard formats 1220 mm x 610 mm and 2400 mm x 1200 mm. Other sizes on request.
EcoStone is only available in 1220mm x 610 mm

Der besondere Glimmereffekt entsteht durch einen erhöhten Anteil an Feldspat. Insgesamt ist die Oberfläche härter und weist eine stärkere Struktur auf. Normalerweise bleibt der Glimmerschiefer sehr farbstabil in der Maserung der Oberfläche.



Standardformate 1220 mm x 610 mm und 2400 mm x 1200 mm. Sondergrößen auf Anfrage.
EcoStone ist nur im Format 1220 mm x 610 mm verfügbar.



VERDE



1220 x 610 mm



AURO



1220 x 610 mm



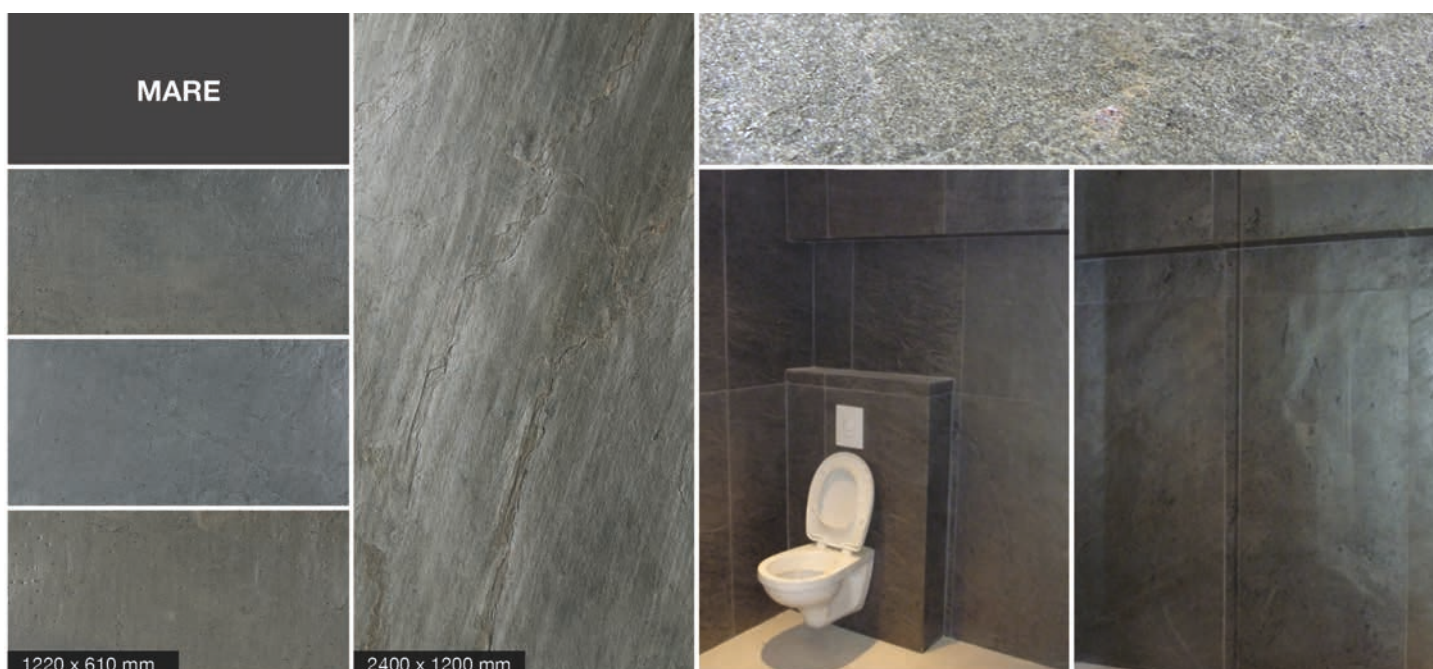
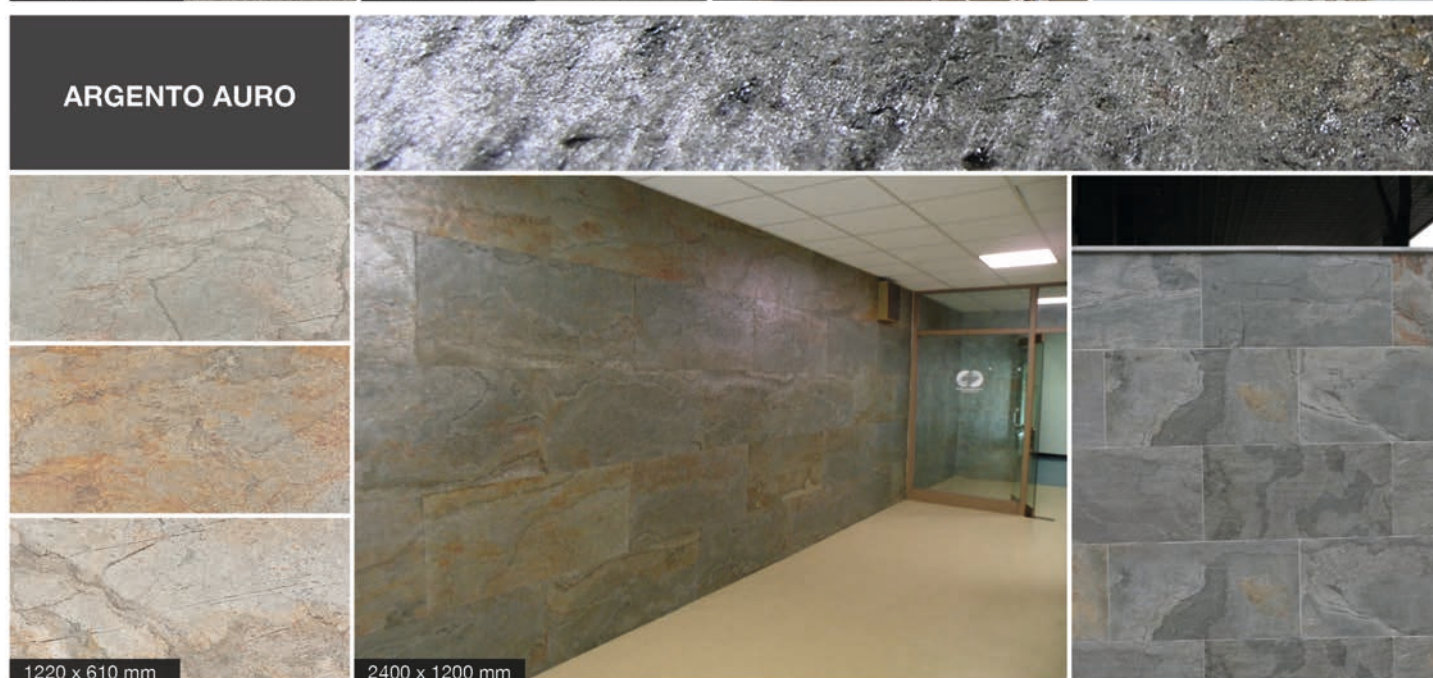
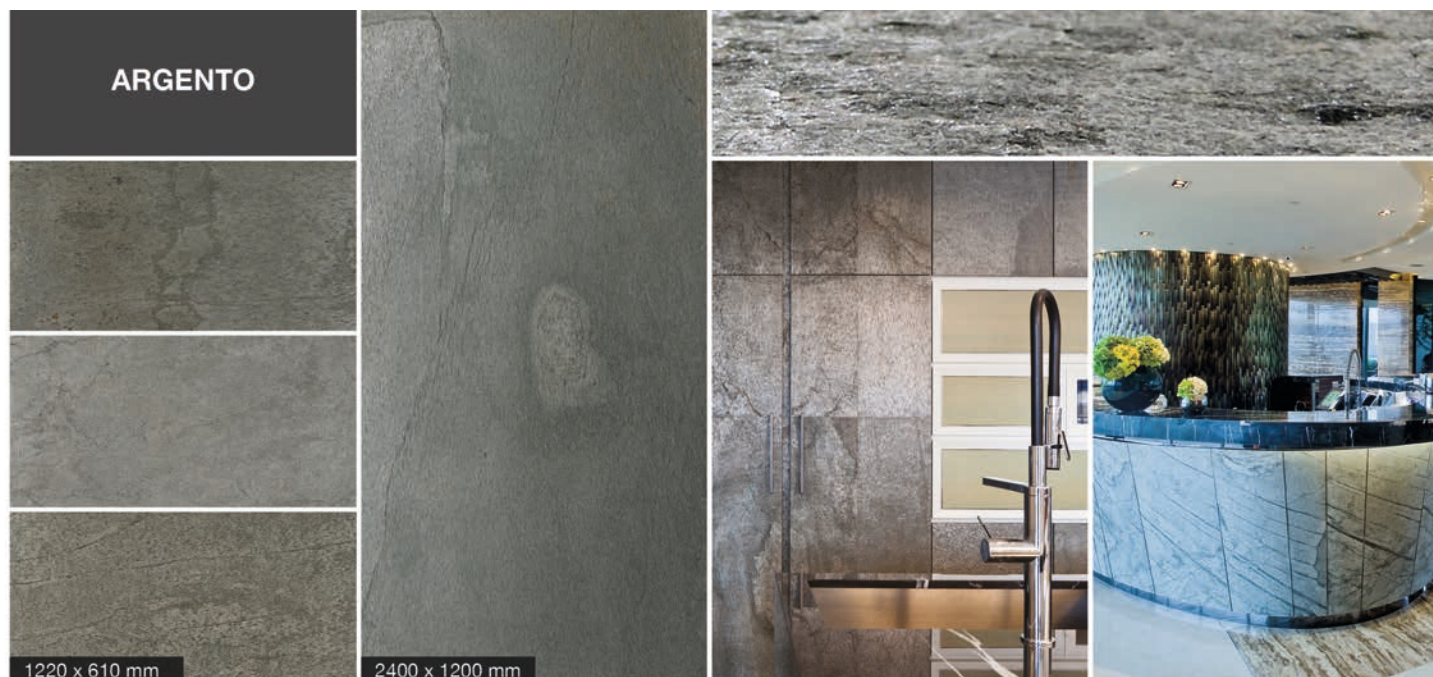
VERDE GRIS

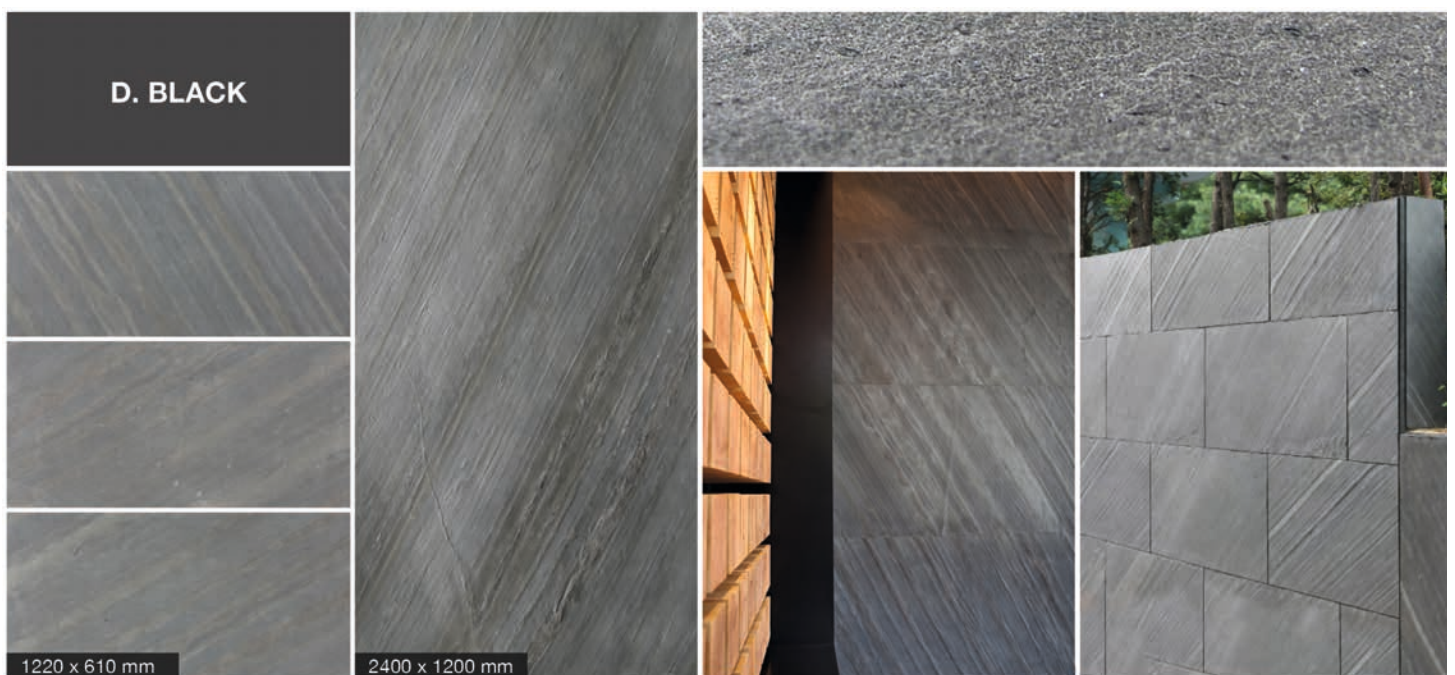


1220 x 610 mm



2400 x 1200 mm





Tested for your safety |
Getestet für Ihre Sicherheit



DIN EN 15012:2008-01
DIN EN 151002:2007+A1:2001



TRANS|LUCENT™





Most stones can also be produced as translucent materials. A light source behind the sheets will create a unique back lit pattern. Especially the slates tell their own story and will show very colorful patterns. Mycas are less lively. Depending on the light type different effects will come up.

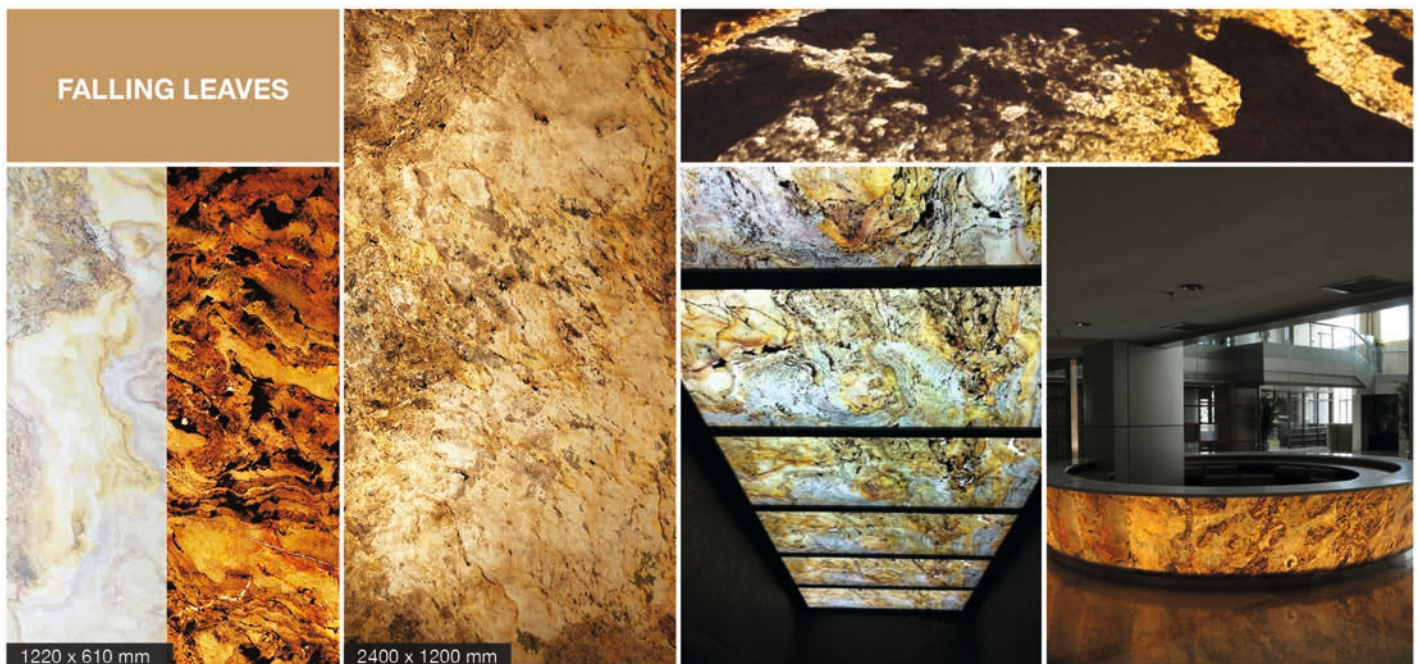


Standard sizes 1220 mm x 610 mm and 2400 mm x 1200 mm. Other sizes on request.

Die meisten Steine können in einer lichtdurchlässigen Variante (*Translucent*) hergestellt werden. Mit einer Lichtquelle hinter dem Blatt entstehen einzigartige Muster. Besonders die Buntschiefer erzählen ihre eigene Geschichte und überzeugen mit bunten Mustern, während Myca eher monotone Effekte erzeugt. Je nach Lichttyp werden unterschiedliche Wirkungen erzielt.



Standardformate 1220 mm x 610 mm und 2400 mm x 1200 mm. Sondergrößen auf Anfrage.





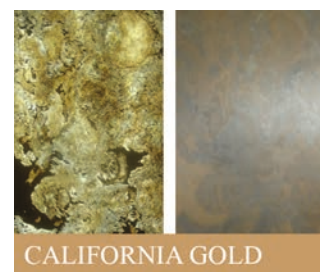
D. BLACK



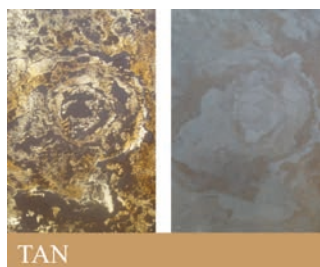
ARCOBALENO COLORE



BLANCO



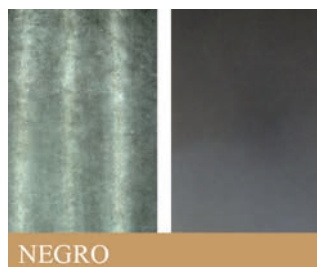
CALIFORNIA GOLD



TAN



MOLTO ROSA



NEGRO



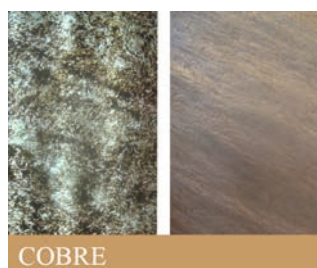
SILVER GREY



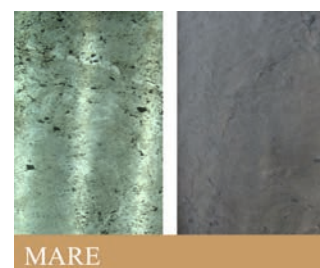
ARCOBALENO GRIS



TERRA ROSSO



COBRE



MARE



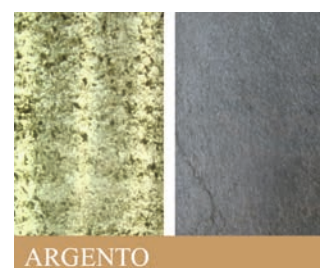
VERDE



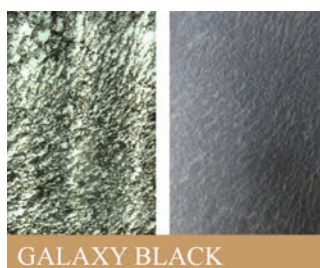
VERDE GRIS



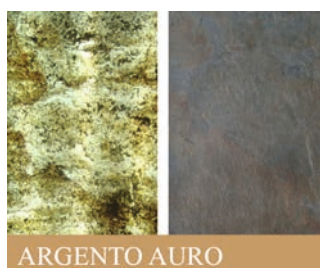
AURO



ARGENTO



GALAXY BLACK



ARGENTO AURO



BURNING FOREST



COBRE NEW

Since this is natural stone, the actual delivered material may have variations. Standard size 1220 mm x 610 mm. Larger sizes on request.

Da es sich um ein echtes Natursteinprodukt handelt, können die Muster variieren. Standardformate 1220 mm x 610 mm. Sondergrößen auf Anfrage.

Slate-Lite Self-Adhesive | Slate-Lite Selbstklebend

Available in | Verfügbar als:

SLATE LITE™

ECO STONE™

TRANSLUCENT™

Slate-Lite Self-Adhesive is an innovative combination of *Slate-Lite* material with a high-quality self-adhesive film. The processing of the material is really easy since no adhesives must be used.

The thin slate self-adhesive can be edited with regular cutting tools, such as a circular saw or table saw. The material is suitable for indoor wall & floor, but not in wet cells.

Total thickness *Slate-Lite* 2,5 – 3 mm

Total thickness *EcoStone* < 1 mm

Total thickness *Translucent* 1,5 – 2 mm

Slate-Lite Self-Adhesive adheres to almost all substrates (glass, tiles, steel, concrete, plaster etc.), as long as they are free of grease and dust.

Slate-Lite selbstklebend ist eine innovative Kombination aus *Slate-Lite*-Material mit einer hochwertigen selbstklebenden Folie. Die Verarbeitung wird so einfacher als je zuvor, da keine Klebstoffe verwendet werden müssen.

Slate-Lite selbstklebend kann mit allen üblichen Werkzeugen, wie einer Hand- oder Tischkreissäge, geschnitten werden. Es ist für den Innenbereich an Wand & Boden geeignet, jedoch nicht in Nasszellen.

Gesamtdicke *Slate-Lite* 2,5 – 3 mm

Gesamtdicke *EcoStone* < 1 mm

Gesamtdicke *Translucent* 1,5 – 2 mm

Slate-Lite Selbstklebend haftet auf fast allen Untergründen (Glas, Fliesen, Stahl, Beton, Putz etc.), sofern diese fett- und staubfrei sind.



1

Cut in to the right size

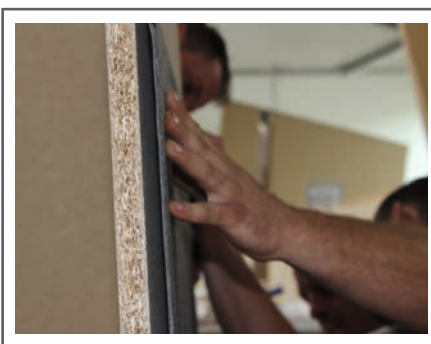
In die gewünschte Form schneiden



2

Remove protective foil

Schutzfolie abziehen



3

Apply the material on the wall and apply pressure

Material anlegen und fest andrücken



4

Put pressure with a role on the sheet

Mit einer Rolle nochmals festdrücken



Workshops and Tradeshows

There are workshops in more than 10 countries on a regular basis, showing craftsmen and non-professionals how to apply *Slate-Lite*.

Slate-Lite also exhibits at more than 25 architectural trade shows a year in many different countries.

We're looking forward seeing you!

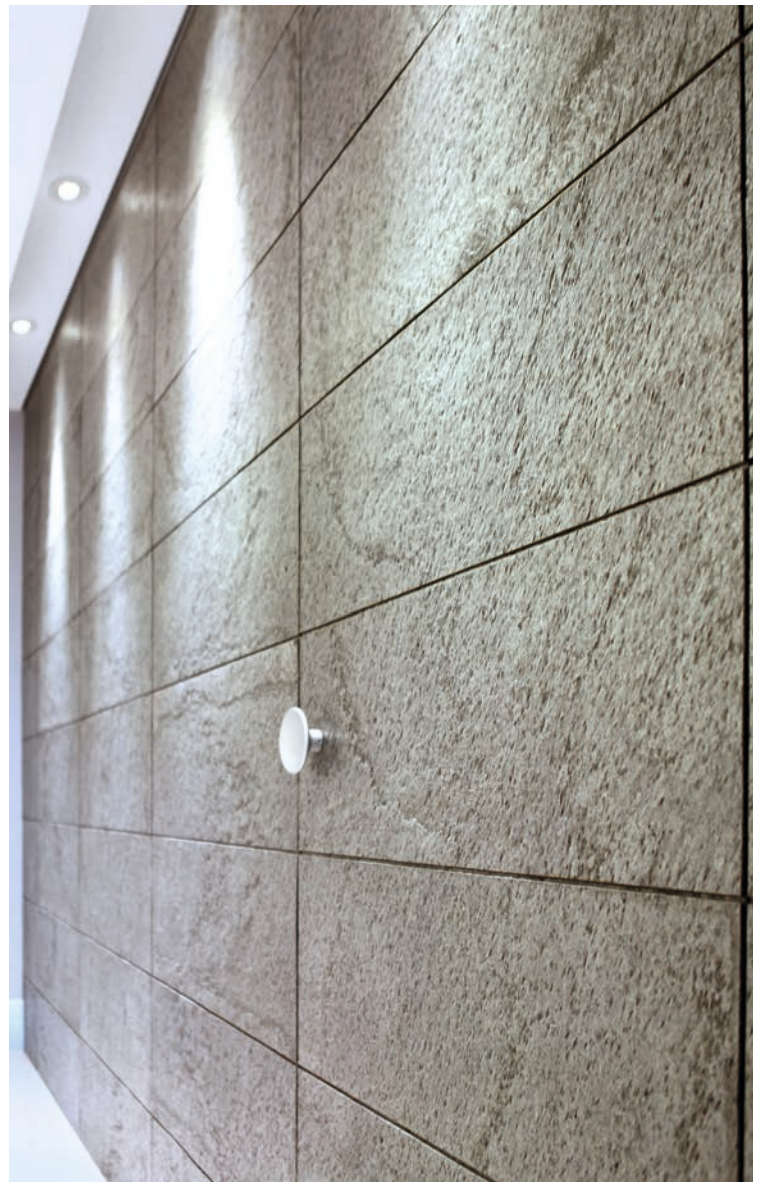
Schulungen und Messen

In mehr als 10 Ländern finden regelmäßig Schulungen statt. Hier lernen Handwerker und Laien, wie man *Slate-Lite* anwendet.

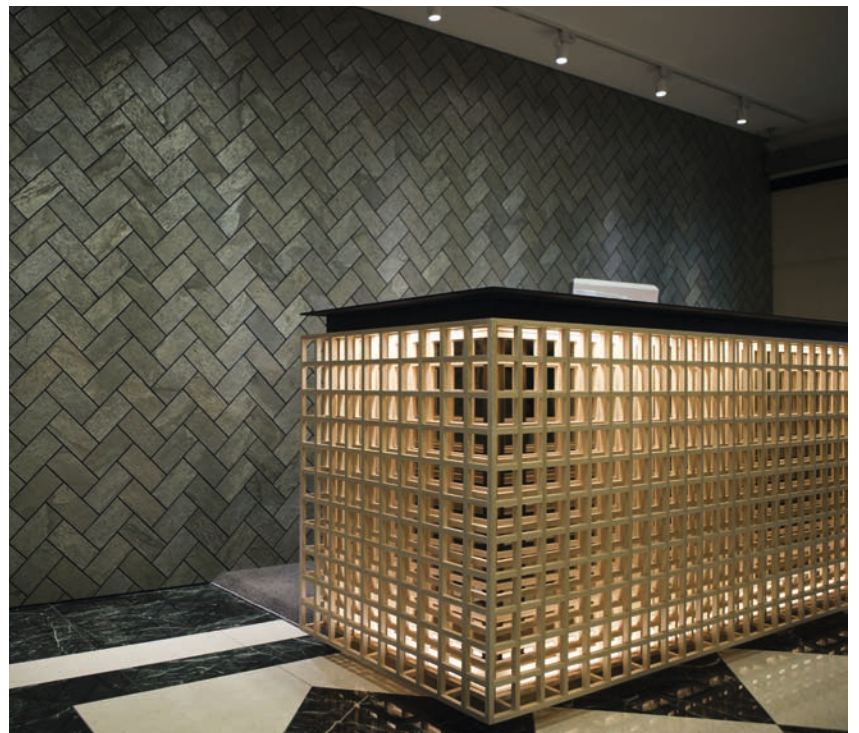
Slate-Lite wird außerdem im Jahr auf mehr als 25 Messen in der ganzen Welt ausgestellt.

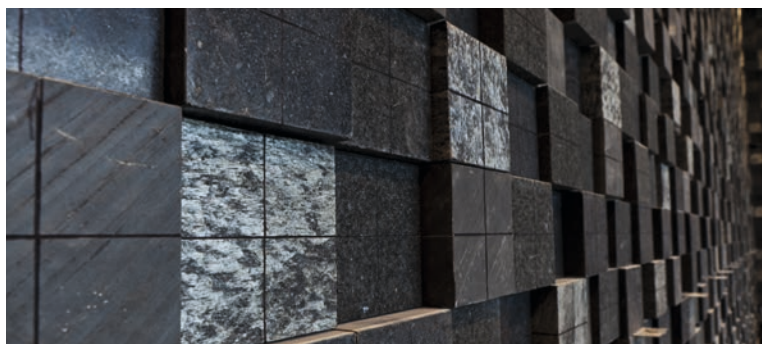
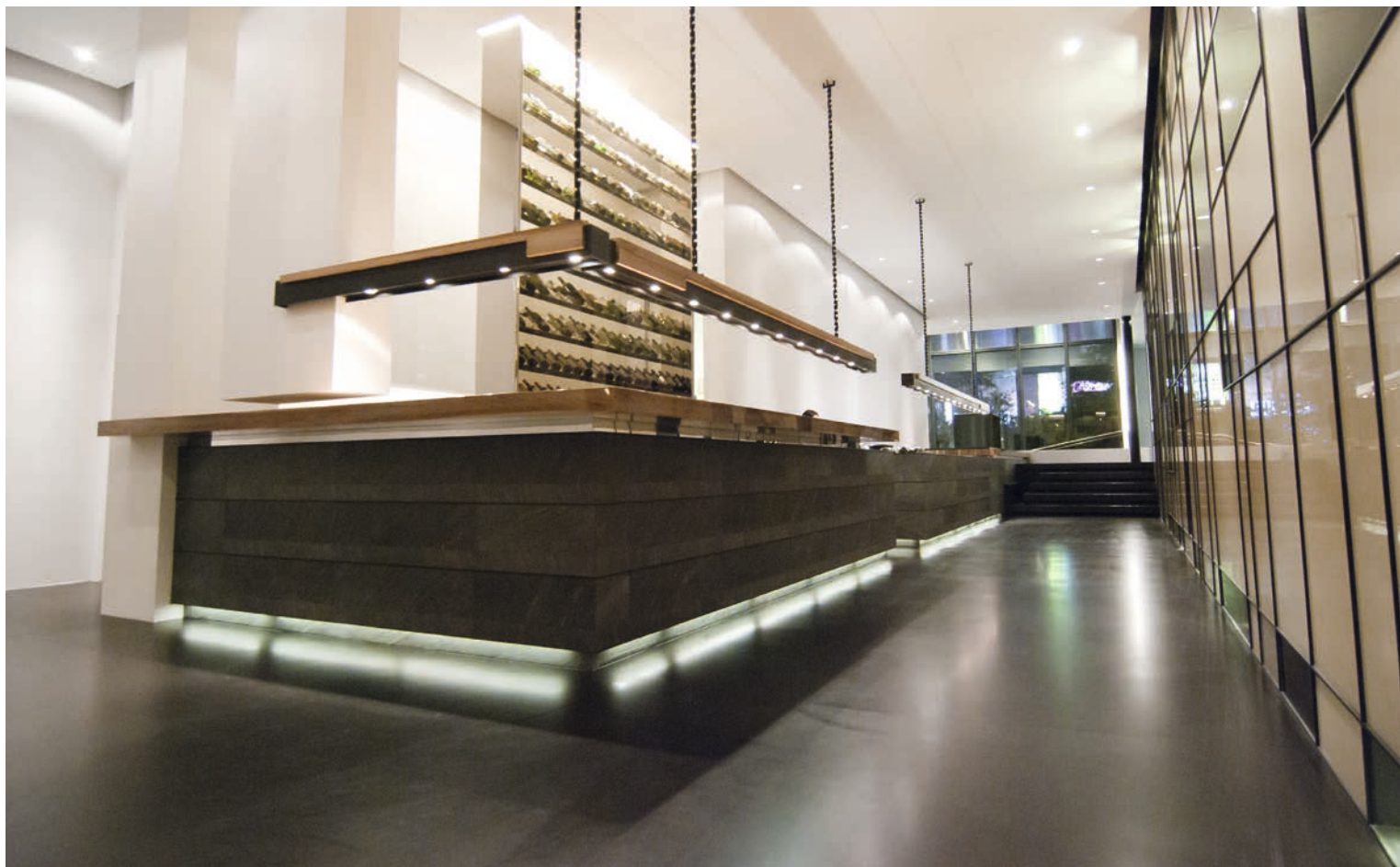
Wir freuen uns darauf, Sie kennenzulernen!

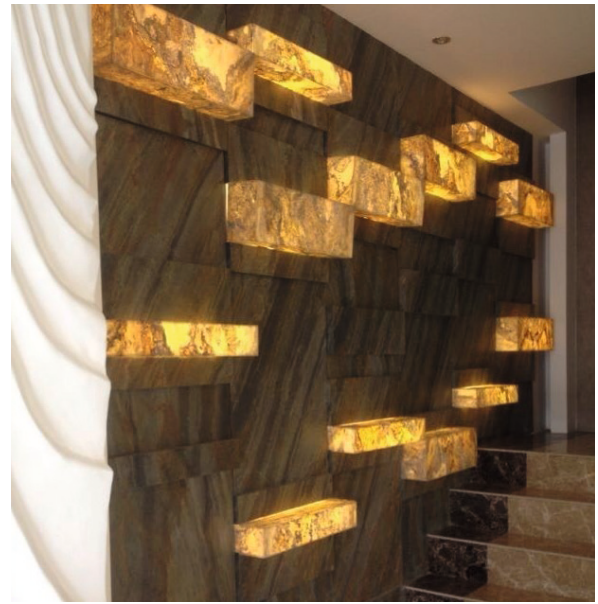


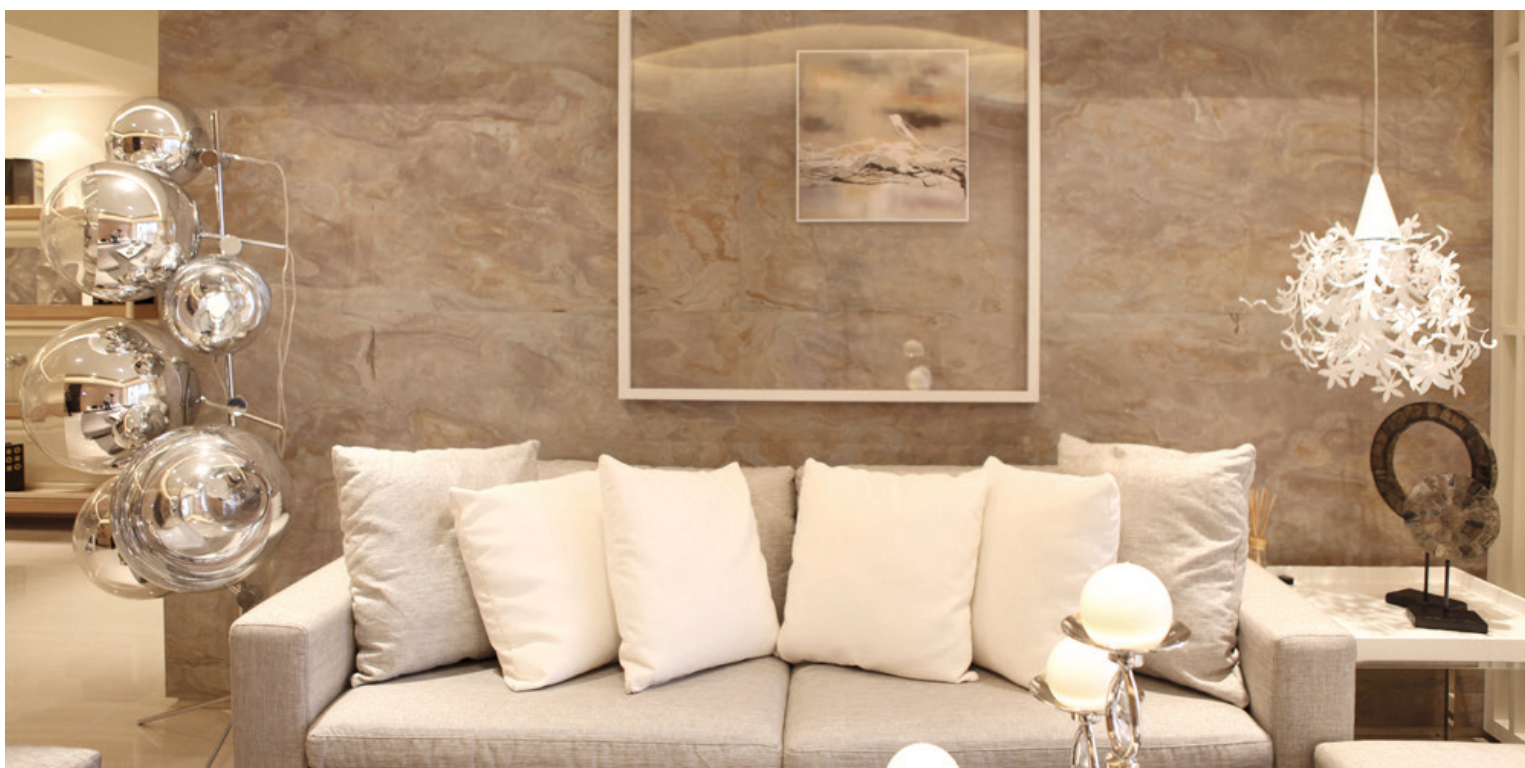














Boschstraße 12 | D-53359 Rheinbach
+49 (0)2226 – 89 577 57 | info@slate-lite.com



www.slate-lite.com



facebook.com/slate-lite

